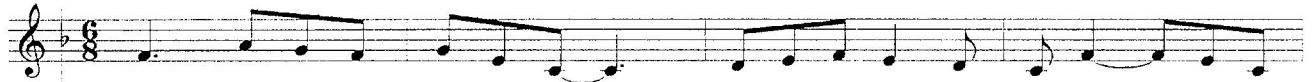


CANÇÓ DE BRES PER A UNA PRINCESA NEGRA

Música: A. Rodríguez Sabanes
Lletra: Gabriel Janer Manila

ANDANTE

A



Dorm, dorm, pe - ti - to - na, dorm, que endraps de fos - ca bla - va, t'em - bol -



ca - lla la llu - na ne - gra tan ne - gra com tu.

B



La nit tei - xeix cor - ran - des quan pen - saen tu.

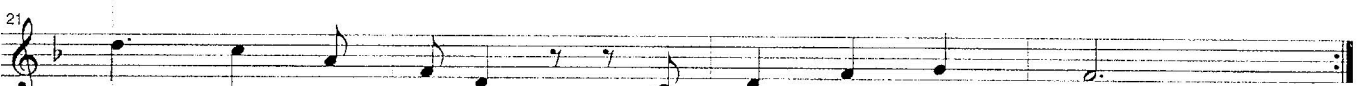


Te les can - ta, les can - ta la ma - re... Po - nie - gu. Quan el

C



vent, quan el vent, quan el vent ar - ri - bi, nai - xe -



ràn als teus ulls - els plors de bam - bú.